

**ỦY BAN DÂN TỘC
TRUNG TÂM THÔNG TIN**

HƯỚNG DẪN SỬ DỤNG

PHẦN MỀM BÁO CÁO SỐ LIỆU

CHƯƠNG TRÌNH 135

(Phân hệ nhập liệu cho cấp Huyện)

- Hà Nội 2018 -

MỤC LỤC

1. Tải phần mềm	4
2. Cài đặt phần mềm môi trường nền tảng ứng dụng	4
3. Cài đặt phần mềm báo cáo thực hiện chương trình 135	6
4. Mở chương trình sau khi cài đặt	7
5. Đăng nhập hệ thống	7
6. Đổi mật khẩu.....	8
7. Quản trị hệ thống	8
7.1. Cấu hình hệ thống	9
7.1.1. File cơ sở dữ liệu.....	9
7.1.2. Thư mục xuất dữ liệu mặc định	9
7.2. Import dữ liệu:	9
7.3. Sao lưu dữ liệu:	9
7.4. Đăng xuất.....	9
7.5. Thoát khỏi chương trình.....	9
8. Nhập dữ liệu.....	10
8.1. Nhập dữ liệu từ biểu 1 đến biểu 6.....	10
8.2. Nhập dữ liệu từ file XML	10
8.2.1. Dữ liệu thuộc các biểu 1- biểu 6	10
8.2.2. Dữ liệu danh mục	11
8.2.3. Dữ liệu chỉ tiêu địa bàn	11
9. Xuất dữ liệu.....	12
9.1. Báo cáo Quý.....	12
9.2. Báo cáo 6 tháng.....	12
9.3. Báo cáo năm.....	12
9.4. Báo cáo tổng kết giai đoạn.....	13
9.5. Báo cáo đột xuất.....	13
9.6. Chỉ tiêu địa bàn	13
10. Quản lý địa bàn.....	14
10.1. Nhập dữ liệu chỉ tiêu địa bàn.....	14

10.1.1.	Gán chỉ tiêu vào địa bàn	14
10.1.2.	Thêm mới dữ liệu chỉ tiêu địa bàn	14
10.1.3.	Sửa thông tin dữ liệu chỉ tiêu địa bàn	14
10.1.4.	Xóa thông tin dữ liệu chỉ tiêu địa bàn.....	14
11.	Quản lý báo cáo	15
11.1.	Báo cáo tổng hợp.....	15
11.2.	Báo cáo tiểu dự án 1	15
11.3.	Báo cáo tiểu dự án 2	16
11.4.	Báo cáo tiểu dự án 3	16
12.	Thống kê.....	17
12.1.	Thống kê theo chỉ tiêu nhập liệu	17

1. Tải phần mềm

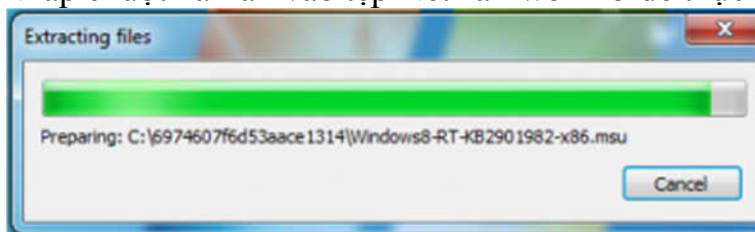
- Truy cập vào địa chỉ <http://baocao.chuongtrinh135.vn>
- Tải phần mềm tương ứng với đơn vị Tỉnh, Huyện

2. Cài đặt phần mềm môi trường nền tảng ứng dụng

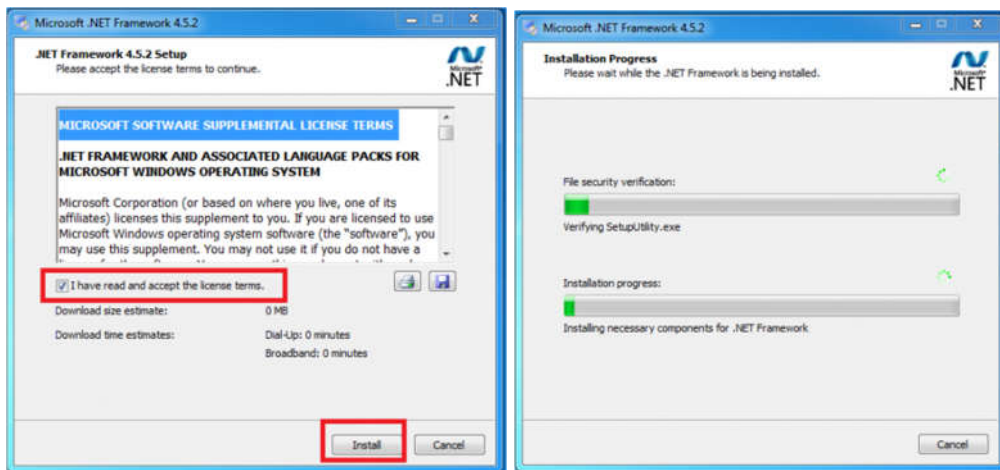
- Bước 1: Tải NET Framework 4.5 (đối với các máy tính chưa cài đặt NET Framework 4.5) trên trang <http://baocao.chuongtrinh135.vn>

TT	NỘI DUNG	FILE ĐÍNH KÈM	NGÀY CẬP NHẬT
1	Hệ thống biểu mẫu báo cáo	Tải về biểu mẫu Công văn hướng dẫn	02/10/2017
2	Phần mềm báo cáo cấp huyện	Tài liệu hướng dẫn Bộ cài	02/10/2017
3	Phần mềm báo cáo cấp tỉnh	Tài liệu hướng dẫn Bộ cài	02/10/2017
4	Đối với cấp huyện, tỉnh cần yêu cầu máy tính phải cài đặt hệ điều hành từ WINDOWS 7 và NET Framework 4.5 trở lên	Tài bộ cài NET Framework 4.5	

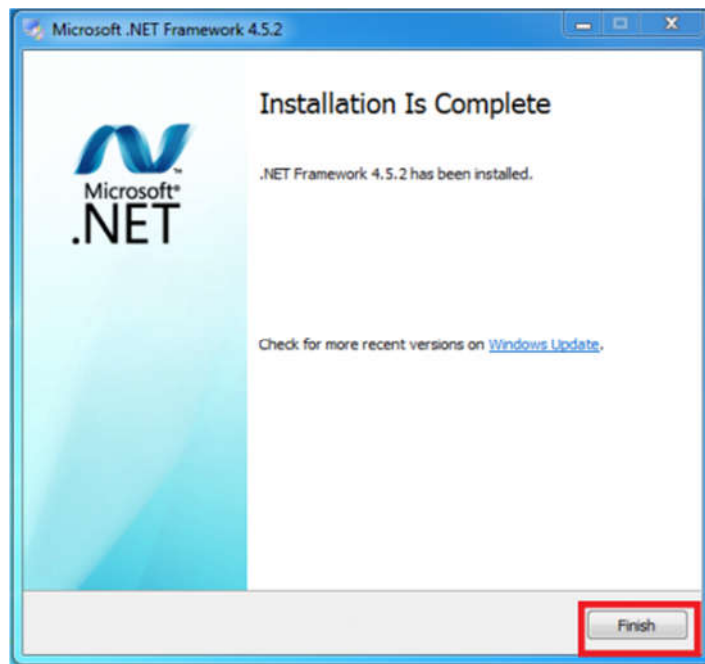
- Bước 2: Giải nén tệp dữ liệu vừa tải về
- Bước 3: Nhấp chuột hai lần vào tệp Netframwork45 để thực hiện cài đặt



- Bước 4: Đánh dấu chọn mục “*I have read and accept the license terms*” sau đó chọn “*Install*”

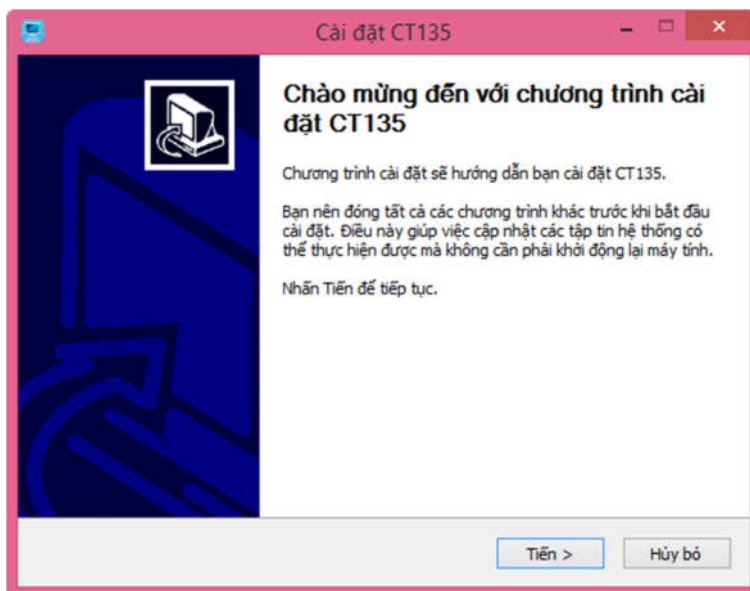


- Bước 5: Chọn “Finish” để hoàn tất quá trình cài đặt

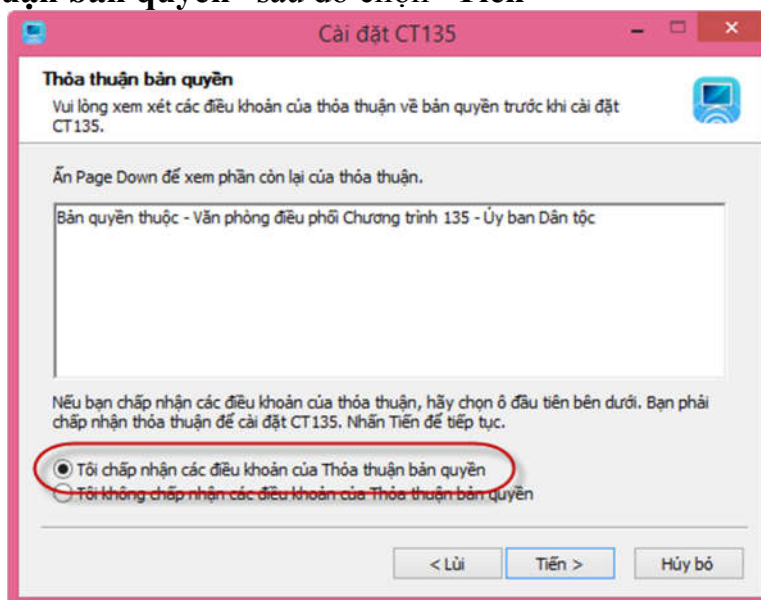


3. Cài đặt phần mềm báo cáo thực hiện chương trình 135

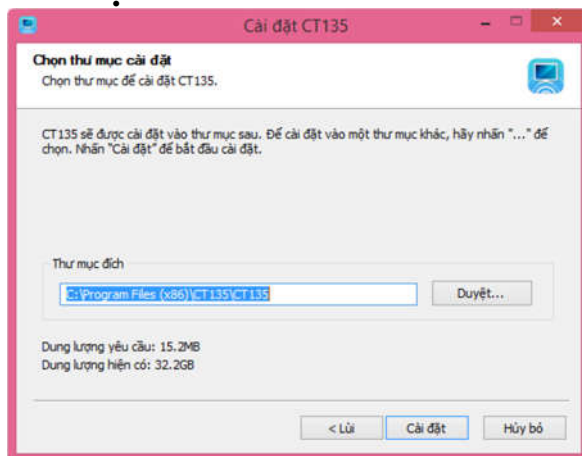
- Bước 1: Giải nén tệp tin vừa tải xuống
- Bước 2: Mở tệp **CT135_CapHuyen_Setup_v1.1.0.0**
- Bước 3: Tại màn hình bên dưới chọn **“Tiến”**



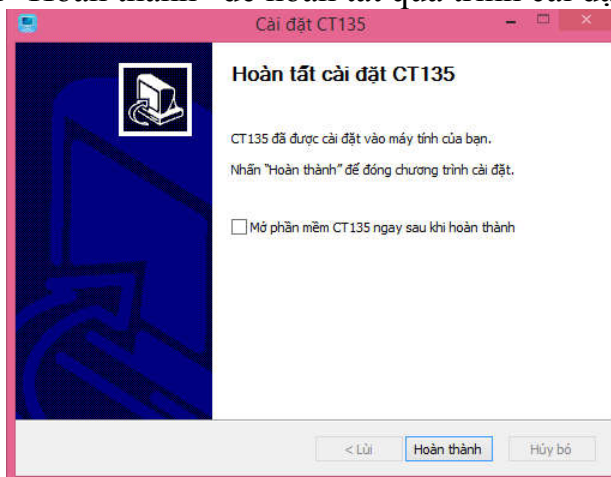
- Bước 4: Tại màn hình bên dưới chọn **“Tôi chấp nhận các điều khoản của Thỏa thuận bản quyền”** sau đó chọn **“Tiến”**



- Bước 5: Chọn “Cài đặt”



- Bước 6: Chọn “Hoàn thành” để hoàn tất quá trình cài đặt



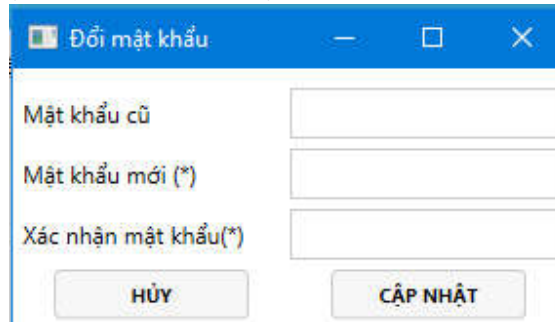
4. Mở chương trình sau khi cài đặt

- Vào Start ->All Programs -> CT15 ->Ct135

5. Đăng nhập hệ thống

6. Đổi mật khẩu

- Bước 1: Chọn “Đổi mật khẩu” dưới thanh trạng thái
- Bước 2: Nhập mật khẩu mới và mật khẩu cũ



Đổi mật khẩu

Mật khẩu cũ

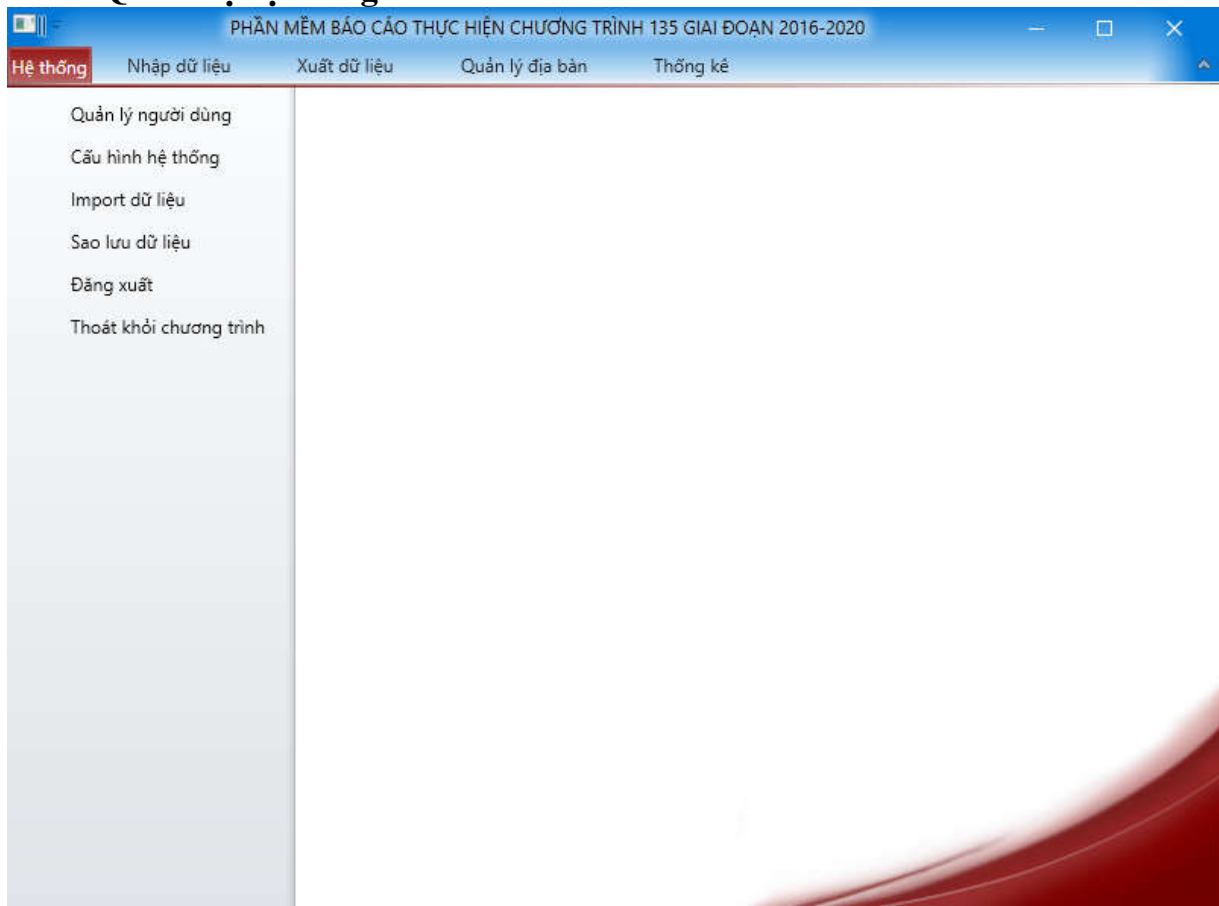
Mật khẩu mới (*)

Xác nhận mật khẩu(*)

HỦY CẬP NHẬT

- Bước 3: Chọn “Cập nhật”

7. Quản trị hệ thống



7.1. Cấu hình hệ thống

CẤU HÌNH HỆ THỐNG		
File cơ sở dữ liệu	D:\CEMA\135 Project\Code\kakashi0807-ct135_v2-db1e2	ĐỔI
Thư mục xuất dữ liệu mặc định	C:\Users\HN\Desktop	ĐỔI
XÁC NHẬN		

7.1.1. File cơ sở dữ liệu:

Nơi lưu trữ Cơ sở dữ liệu chính của phần mềm. Để thay đổi chọn “Đổi” sau đó chọn “Xác nhận”

7.1.2. Thư mục xuất dữ liệu mặc định:

Nơi lưu trữ dữ liệu đã được xuất ra từ hệ thống (các báo cáo, danh mục...). Để thay đổi chọn “Đổi” Sau đó chọn “Xác nhận” để lưu

7.2. Import dữ liệu:

Import dữ liệu sau khi sao lưu để phục hồi hệ thống

7.3. Sao lưu dữ liệu:

Sao lưu dự phòng toàn bộ dữ liệu của hệ thống

7.4. Đăng xuất

Thoát và vào với tài khoản khác

7.5. Thoát khỏi chương trình

Thoát và tắt chương trình

8. Nhập dữ liệu

8.1. Nhập dữ liệu từ biểu 1 đến biểu 6

- Bước 1: Chọn kỳ báo cáo (Chọn quý, chọn năm)
- Bước 2: Chọn địa bàn (Chọn Tỉnh, Huyện, xã)
- Bước 3: Nhập liệu vào biểu

Chú ý: Dữ liệu nhập lũy kế giữa các Quý.

Ví dụ quý I triển khai được 2 công trình, Quý 2 nhập được 4 công trình thì khi nhập dữ liệu quý III sẽ là $2+4=6$ (Lũy kế không áp dụng cho Vốn)

- Bước 4: Chọn “Ghi” để lưu các thông tin đã nhập

8.2. Nhập dữ liệu từ file XML

8.2.1. Dữ liệu thuộc các biểu 1- biểu 6

- Bước 1: Chọn menu “Nhập liệu từ file xml”
- Bước 2: Chọn file
- Bước 3: Chọn kỳ báo cáo

- Bước 4: Chọn thời gian
- Bước 5: Chọn địa bàn
- Bước 6: Chọn biểu
- Bước 7: Chọn “Cập nhật”

8.2.2. Dữ liệu danh mục

	NỘI DUNG	
<input checked="" type="checkbox"/>	Biểu 1	
<input checked="" type="checkbox"/>	Biểu 2	
<input checked="" type="checkbox"/>	Biểu 3	
<input checked="" type="checkbox"/>	Biểu 4	
<input checked="" type="checkbox"/>	Biểu 5	
<input checked="" type="checkbox"/>	Biểu 6	
<input checked="" type="checkbox"/>	Biểu 7	
<input checked="" type="checkbox"/>	Danh mục chỉ tiêu	

- Bước 1: Chọn file
- Bước 2: Chọn biểu cần import danh mục
- Bước 3: Chọn “OK”

8.2.3. Dữ liệu chỉ tiêu địa bàn

Tỉnh: Cả nước Huyện: Cả tỉnh Xã: Cả huyện

CHỌN FILE

XÁC NHẬN

- Bước 1: Chọn địa bàn
- Bước 2: Chọn file
- Bước 3: Chọn “Xác nhận”

9. Xuất dữ liệu

9.1. Báo cáo Quý

BÁO CÁO QUÝ	
THỜI GIAN	ĐỊA BÀN
Quý: Quý 1	Tỉnh: <input type="text"/> Cả nước
Năm: 2017	Huyện: <input type="text"/> Cả tỉnh
	Xã: <input type="text"/> Cả huyện
	<input type="button" value="XUẤT XML"/> <input type="button" value="XUẤT EXCEL"/>
BIỂU	
<input type="checkbox"/> Biểu 1	
<input type="checkbox"/> Biểu 2	
<input type="checkbox"/> Biểu 3	
<input type="checkbox"/> Biểu 4	
<input type="checkbox"/> Biểu 5	
<input type="checkbox"/> Biểu 6	
Tài khoản: trunguong Cấp: Trung ương Đổi mật khẩu	

- Bước 1: Chọn Thời gian
- Bước 2: Chọn địa bàn
- Bước 3: Chọn biểu
- Bước 4: Chọn loại dữ liệu cần xuất

9.2. Báo cáo 6 tháng

BÁO CÁO 6 THÁNG	
THỜI GIAN	ĐỊA BÀN
Năm: 2017	Tỉnh: <input type="text"/> Cả nước
	Huyện: <input type="text"/> Cả tỉnh
	Xã: <input type="text"/> Cả huyện
	<input type="button" value="XUẤT XML"/> <input type="button" value="XUẤT EXCEL"/>
BIỂU	
<input type="checkbox"/> Biểu 1	
<input type="checkbox"/> Biểu 2	
<input type="checkbox"/> Biểu 3	
<input type="checkbox"/> Biểu 4	
<input type="checkbox"/> Biểu 5	
<input type="checkbox"/> Biểu 6	
Tài khoản: trunguong Cấp: Trung ương Đổi mật khẩu	

- Bước 1: Chọn Thời gian
- Bước 2: Chọn địa bàn
- Bước 3: Chọn biểu
- Bước 4: Chọn loại dữ liệu cần xuất

9.3. Báo cáo năm

BÁO CÁO CẢ NĂM	
THỜI GIAN	ĐỊA BÀN
Năm: 2017	Tỉnh: <input type="text"/> Cả nước
	Huyện: <input type="text"/> Cả tỉnh
	Xã: <input type="text"/> Cả huyện
	<input type="button" value="XUẤT XML"/> <input type="button" value="XUẤT EXCEL"/>
BIỂU	
<input type="checkbox"/> Biểu 1	
<input type="checkbox"/> Biểu 2	
<input type="checkbox"/> Biểu 3	
<input type="checkbox"/> Biểu 4	
<input type="checkbox"/> Biểu 5	
<input type="checkbox"/> Biểu 6	
Tài khoản: trunguong Cấp: Trung ương Đổi mật khẩu	

- Bước 1: Chọn Thời gian
- Bước 2: Chọn địa bàn
- Bước 3: Chọn biểu
- Bước 4: Chọn loại dữ liệu cần xuất

9.4. Báo cáo tổng kết giai đoạn

THỜI GIAN		ĐỊA BÀN	
Năm	2017	Tỉnh	Cả nước
Năm kết thúc	2017	Huyện	Cả tỉnh
		Xã	Cả huyện
		<input type="button" value="XUẤT XML"/> <input type="button" value="XUẤT EXCEL"/>	
BIỂU			
<input type="checkbox"/>	Biểu 1		
<input type="checkbox"/>	Biểu 2		
<input type="checkbox"/>	Biểu 3		
<input type="checkbox"/>	Biểu 4		
<input type="checkbox"/>	Biểu 5		
<input type="checkbox"/>	Biểu 6		

Tài khoản: trunguong | Cấp: Trung ương | Đổi mật khẩu

- Bước 1: Chọn Thời gian
- Bước 2: Chọn địa bàn
- Bước 3: Chọn biểu
- Bước 4: Chọn loại dữ liệu cần xuất

9.5. Báo cáo đột xuất

THỜI GIAN		ĐỊA BÀN	
Quý	Quý I	Tỉnh	Cả nước
Quý kết thúc	Quý I	Huyện	Cả tỉnh
Năm	2017	Xã	Cả huyện
Năm kết thúc	2017	<input type="button" value="XUẤT XML"/> <input type="button" value="XUẤT EXCEL"/>	
BIỂU			
<input type="checkbox"/>	Biểu 1		
<input type="checkbox"/>	Biểu 2		
<input type="checkbox"/>	Biểu 3		
<input type="checkbox"/>	Biểu 4		
<input type="checkbox"/>	Biểu 5		
<input type="checkbox"/>	Biểu 6		

Tài khoản: trunguong | Cấp: Trung ương | Đổi mật khẩu

- Bước 1: Chọn Thời gian
- Bước 2: Chọn địa bàn
- Bước 3: Chọn biểu
- Bước 4: Chọn loại dữ liệu cần xuất

9.6. Chỉ tiêu địa bàn

ĐỊA BÀN	
Tỉnh	Cả nước
Huyện	Cả tỉnh
Xã	Cả huyện
<input type="button" value="XUẤT XML"/>	

Tài khoản: trunguong | Cấp: Trung ương | Đổi mật khẩu

- Bước 1: Chọn địa bàn
- Bước 2: Chọn loại dữ liệu cần xuất

10. Quản lý địa bàn

10.1. Nhập dữ liệu chỉ tiêu địa bàn

ĐỊA BÀN				CHỨC NĂNG		
Tỉnh	Hà Giang	Huyện	Dong Van	Huyện	test3	CẬP NHẬT
TIÊU CHÍ	ĐƠN VỊ TÍNH	GIÁ TRỊ				
test2	test2	2	Xóa			
Thêm tiêu chí						

10.1.1. Gán chỉ tiêu vào địa bàn

- Bước 1: Chọn địa bàn
- Bước 2: Chọn “Thêm tiêu chí”
- Bước 3: Chọn “Cập nhật”

10.1.2. Thêm mới dữ liệu chỉ tiêu địa bàn

- Bước 1: Chọn địa bàn
- Bước 2: Nhấp đúp chuột vào ô “Giá trị” của chỉ tiêu cần nhập
- Bước 3: Nhập số liệu
- Bước 4: Chọn “Cập nhật”

10.1.3. Sửa thông tin dữ liệu chỉ tiêu địa bàn

- Bước 1: Nhấp đúp chuột vào dữ liệu chỉ tiêu địa bàn cần sửa
- Bước 2: Nhập nội dung cần sửa
- Bước 3: Chọn cập nhật

10.1.4. Xóa thông tin dữ liệu chỉ tiêu địa bàn

- Bước 1: Chọn dữ liệu chỉ tiêu địa bàn cần xóa
- Bước 2: Chọn “Xóa”
- Bước 3: Chọn “Yes” để xóa hoặc “No” để bỏ qua

11. Quản lý báo cáo

11.1. Báo cáo tổng hợp

BÁO CÁO TỔNG HỢP

TIÊU CHÍ

Tỉnh: Hà Giang ▾

Kỳ báo cáo: 6 tháng ▾

Năm: 2017 ▾

TỔNG HỢP BÁO CÁO XUẤT EXCEL XUẤT HTML

STT	TÊN DỰ ÁN	ĐƠN VỊ TÍNH	KẾ HOẠCH ĐẦU NĂM	KẾT QUẢ 6 THÁNG/CẢ NĂM	KẾ HOẠCH 6 THÁNG, NĂM TIẾP THEO
1	Tổng ngân sách, trong đó	Triệu đồng	18	44	10
1	- Đầu tư phát triển	Triệu đồng	10	10	8
1	- Sự nghiệp	Triệu đồng			
1.1	Ngân sách trung ương, trong đó:	Triệu đồng			
	- Đầu tư phát triển	Triệu đồng			
	- Sự nghiệp	Triệu đồng			

Tài khoản: trunguong | Cấp: Trung ương | [Đổi mật khẩu](#)

- Bước 1: Chọn menu “Quản lý báo cáo” chọn “Báo cáo tổng hợp”
- Bước 2: Chọn tiêu chí báo cáo
- Bước 3: Chọn “Tổng hợp báo cáo”
- Bước 4: Chọn xuất báo cáo ra định dạng Excel hoặc html

11.2. Báo cáo tiểu dự án 1

BÁO CÁO TIỂU DỰ ÁN 1

TIÊU CHÍ

Tỉnh: Hà Giang ▾

Kỳ báo cáo: 6 tháng ▾

Năm: 2017 ▾

TỔNG HỢP BÁO CÁO XUẤT EXCEL XUẤT HTML

STT	TÊN DỰ ÁN	ĐƠN VỊ TÍNH	KẾ HOẠCH ĐẦU NĂM	KẾT QUẢ 6 THÁNG/CẢ NĂM	KẾ HOẠCH 6 THÁNG, NĂM TIẾP THEO
	Tổng ngân sách, trong đó	Triệu đồng	18	44	10
	- Đầu tư phát triển	Triệu đồng	10	10	8
	- Sự nghiệp	Triệu đồng			
.1	Ngân sách trung ương, trong đó:	Triệu đồng			
	- Đầu tư phát triển	Triệu đồng			
	- Sự nghiệp	Triệu đồng			

Tài khoản: trunguong | Cấp: Trung ương | [Đổi mật khẩu](#)

- Bước 1: Chọn menu “Quản lý báo cáo” chọn “Báo cáo tiểu dự án 1”
- Bước 2: Chọn tiêu chí báo cáo
- Bước 3: Chọn “Tổng hợp báo cáo”

- Bước 4: Chọn xuất báo cáo ra định dạng Excel hoặc html

11.3. Báo cáo tiểu dự án 2

BÁO CÁO TIỂU DỰ ÁN 2

TIÊU CHÍ

Tỉnh: Hà Giang
Kỳ báo cáo: 6 tháng
Năm: 2017

TỔNG HỢP BÁO CÁO XUẤT EXCEL XUẤT HTML

STT TÊN DỰ ÁN ĐƠN VỊ TÍNH KẾ HOẠCH ĐẦU NĂM KẾT QUẢ 6 THÁNG/CẢ NĂM KẾ HOẠCH 6 THÁNG, NĂM TIẾP THEO

- Bước 1: Chọn menu “Quản lý báo cáo” chọn “Báo cáo tiểu dự án 2”
- Bước 2: Chọn tiêu chí báo cáo
- Bước 3: Chọn “Tổng hợp báo cáo”
- Bước 4: Chọn xuất báo cáo ra định dạng Excel hoặc html

11.4. Báo cáo tiểu dự án 3

BÁO CÁO TIỂU DỰ ÁN 3

TIÊU CHÍ

Tỉnh: Hà Giang
Kỳ báo cáo: 6 tháng
Năm: 2017

TỔNG HỢP BÁO CÁO XUẤT EXCEL XUẤT HTML

STT TÊN DỰ ÁN ĐƠN VỊ TÍNH KẾ HOẠCH ĐẦU NĂM KẾT QUẢ 6 THÁNG/CẢ NĂM KẾ HOẠCH 6 THÁNG, NĂM TIẾP THEO

- Bước 1: Chọn menu “Quản lý báo cáo” chọn “Báo cáo tiểu dự án 2”
- Bước 2: Chọn tiêu chí báo cáo
- Bước 3: Chọn “Tổng hợp báo cáo”
- Bước 4: Chọn xuất báo cáo ra định dạng Excel hoặc html

12. Thống kê

12.1. Thống kê theo chỉ tiêu nhập liệu

THỜI GIAN		THỊA BÀO				DỰ ÁN ĐẦU TƯ					
Quý	Quý 1	Tỉnh	Cá nước	Huyện	Cá tỉnh	<input checked="" type="checkbox"/>	<input checked="" type="checkbox"/>	<input checked="" type="checkbox"/>	<input checked="" type="checkbox"/>	<input checked="" type="checkbox"/>	<input checked="" type="checkbox"/>
Năm	2017	Loại biểu	Biểu 1	thống kê	xuất excel	<input checked="" type="checkbox"/>	<input checked="" type="checkbox"/>	<input checked="" type="checkbox"/>	<input checked="" type="checkbox"/>	<input checked="" type="checkbox"/>	<input checked="" type="checkbox"/>
NỘI DUNG	SỐ LƯỢNG CÔNG TRÌNH	TỔNG VỐN	VỐN NSTW	VỐN NSDP	VỐN DÂN ĐÓNG GÓP	VỐN LỒNG GHÉP VỐN KHÁC	KHỐI LƯỢNG HOÀN THÀNH	VỐN GIẢI NGÂN	SỐ CÔNG TRÌNH HOÀN THÀNH		
TỔNG CỘNG											
DỰ ÁN ĐẦU TƯ	0	0	0	0	0	0	0	0			
Công trình khởi công mới	5	22	4	5	6	7	8	9			
Công trình giao thông	5	22	4	5	6	7	8	9			
Công trình thủy lợi	0	0	0	0	0	0	0	0			
Công trình điện	0	0	0	0	0	0	0	0			
Công trình chuyển tiếp	0	0	0	0	0	0	0	0			
Công trình giao thông	0	0	0	0	0	0	0	0			
Công trình thủy lợi	0	0	0	0	0	0	0	0			
DỰ ÁN SỰ NGHIỆP	0	0	0	0	0	0	0	0			
Dự tư bảo dưỡng công trình	0	0	0	0	0	0	0	0			
Công trình giao thông	0	0	0	0	0	0	0	0			
Công trình thủy lợi	0	0	0	0	0	0	0	0			
Công trình điện	0	0	0	0	0	0	0	0			

- Bước 1: Chọn thời gian
- Bước 2: Chọn địa bàn
- Bước 3: Chọn biểu
- Bước 4: Chọn các chỉ tiêu nhập liệu trong biểu tương ứng
- Bước 5: Chọn “Thống kê”
- Bước 6: Chọn “Xuất Excel” nếu cần